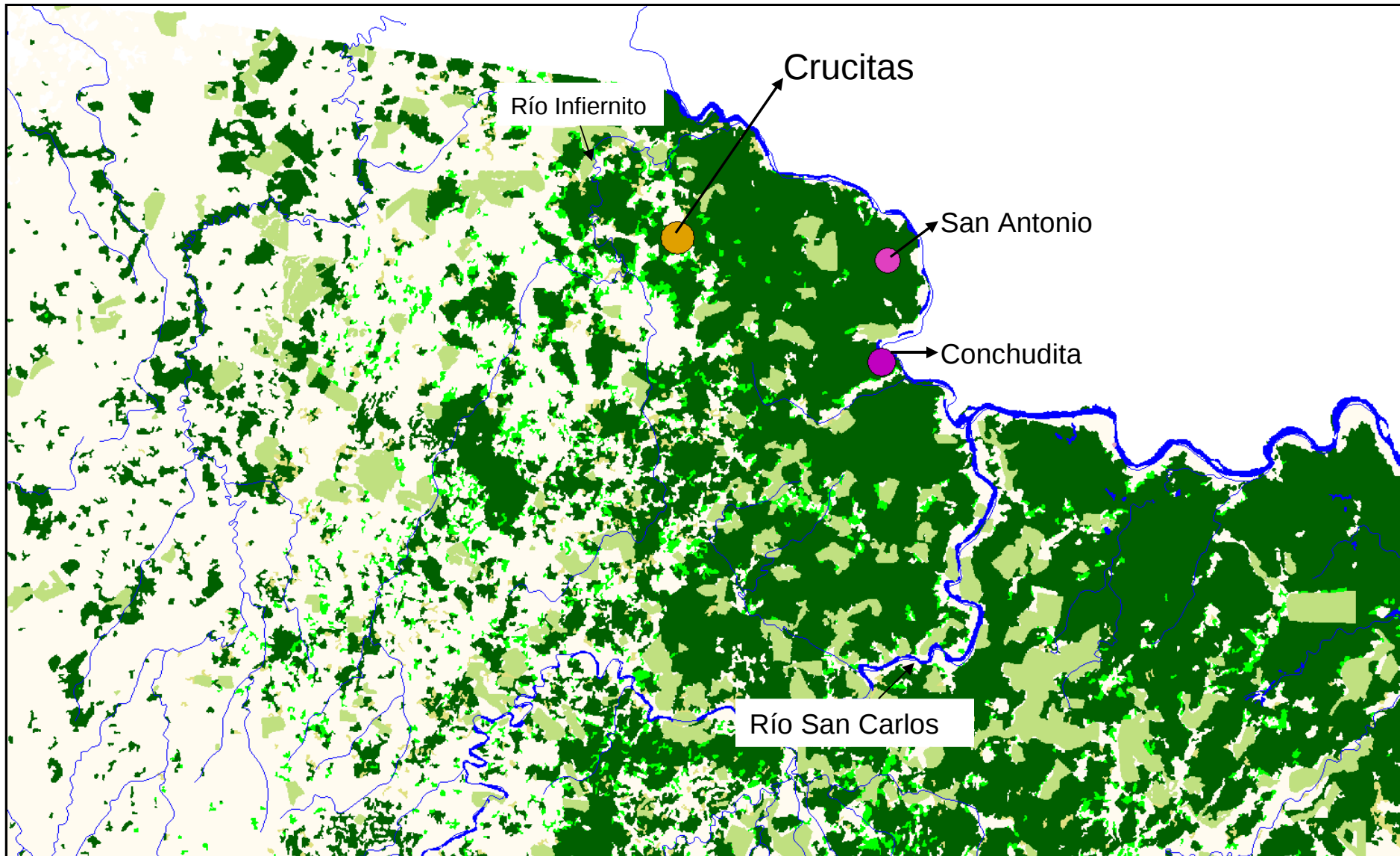


Cobertura forestal (año en el 2005) en el área de las explotaciones mineras planeadas por la empresa Infinito Gold Ltd.

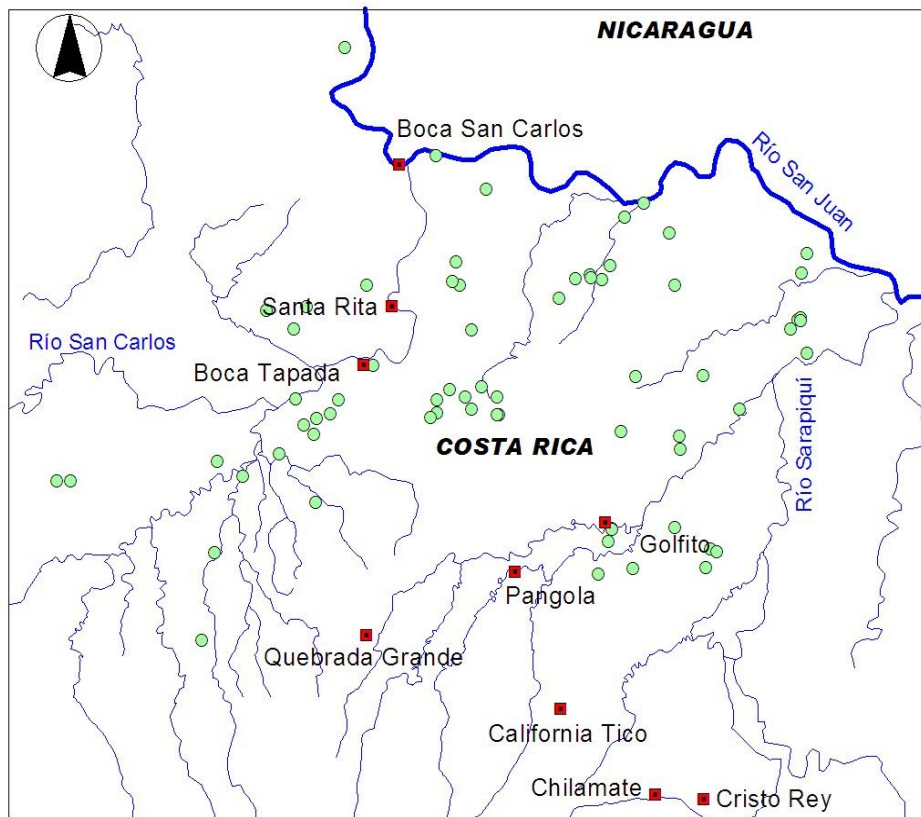
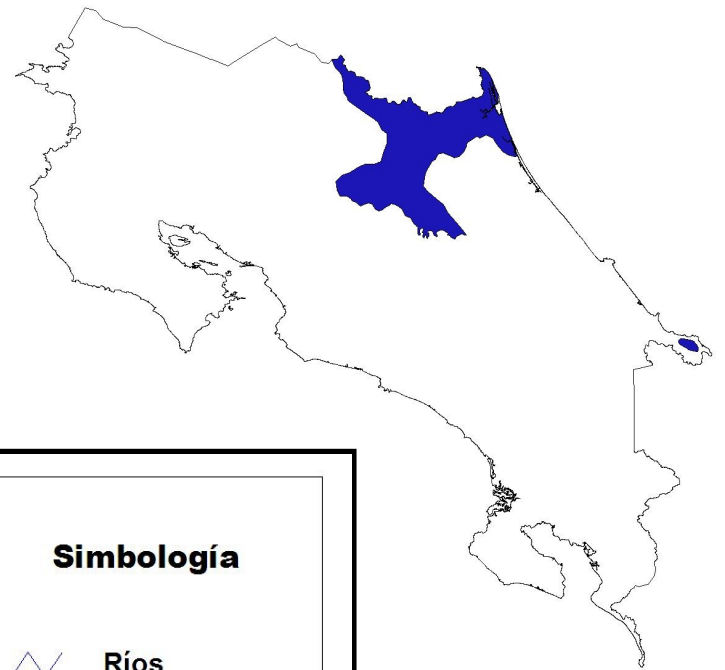


Algunas de las especies de árboles amenazadas o en peligro de extinción que serán eliminadas localmente y afectadas en general por el proyecto minero Crucitas.

Nombre común	Nombre científico	Observaciones
Guayacán	<i>Tabebuia guayacan</i>	Especie amenazada
Ceiba	<i>Ceiba pentandra</i>	Especie amenazada
Copal	<i>Protium pittieri</i>	Especie amenazada, arbolito pequeño
Pejivalle	<i>Maranthes panamensis</i>	Especie amenazada, alimento importante para Lapa verde y variedad de aves y fauna
Guayabo de charco	<i>Terminalia</i>	Especie amenazada
Chiricano	<i>bucidoides Humiriastrum diguense</i>	En peligro de extinción, alimento importante para lapa verde y fauna, vedada
Chiricano	<i>Ventanea barbourii</i>	En peligro de extinción, alimento importante para lapa verde y fauna,
Repollito	<i>Eschweilera collinsi</i>	Peligro de extinción, alimento importante para lapa verde y fauna
Olla de mono	<i>Lecythis ampla</i>	Peligro de extinción, alimento importante para lapa verde y fauna
Guapinol negro	<i>Cynometra</i>	Especie amenazada
Sangregado	<i>hemitomophylla Dussia</i>	Especie amenazada
Almendro	<i>macroprophyllata Dipteryx</i>	Especie amenazada
Cola de Pavo	<i>panamensis Hymenolobium mesoamericanum</i>	Peligro de extinción
Tostado	<i>Sclerolobium</i>	Peligro de extinción, endémica
Cipresillo	<i>costaricense Podocarpus</i>	Peligro de extinción
Manú	<i>guatemalensis Minquartia</i>	Peligro de extinción
Lacunaria	<i>guyenensis Lacunaria</i>	Peligro de extinción
	<i>panamensis</i>	

Y la lapa verde?

Nidos de *Ara ambiguus* en el Norte de Costa Rica (1994-2002)



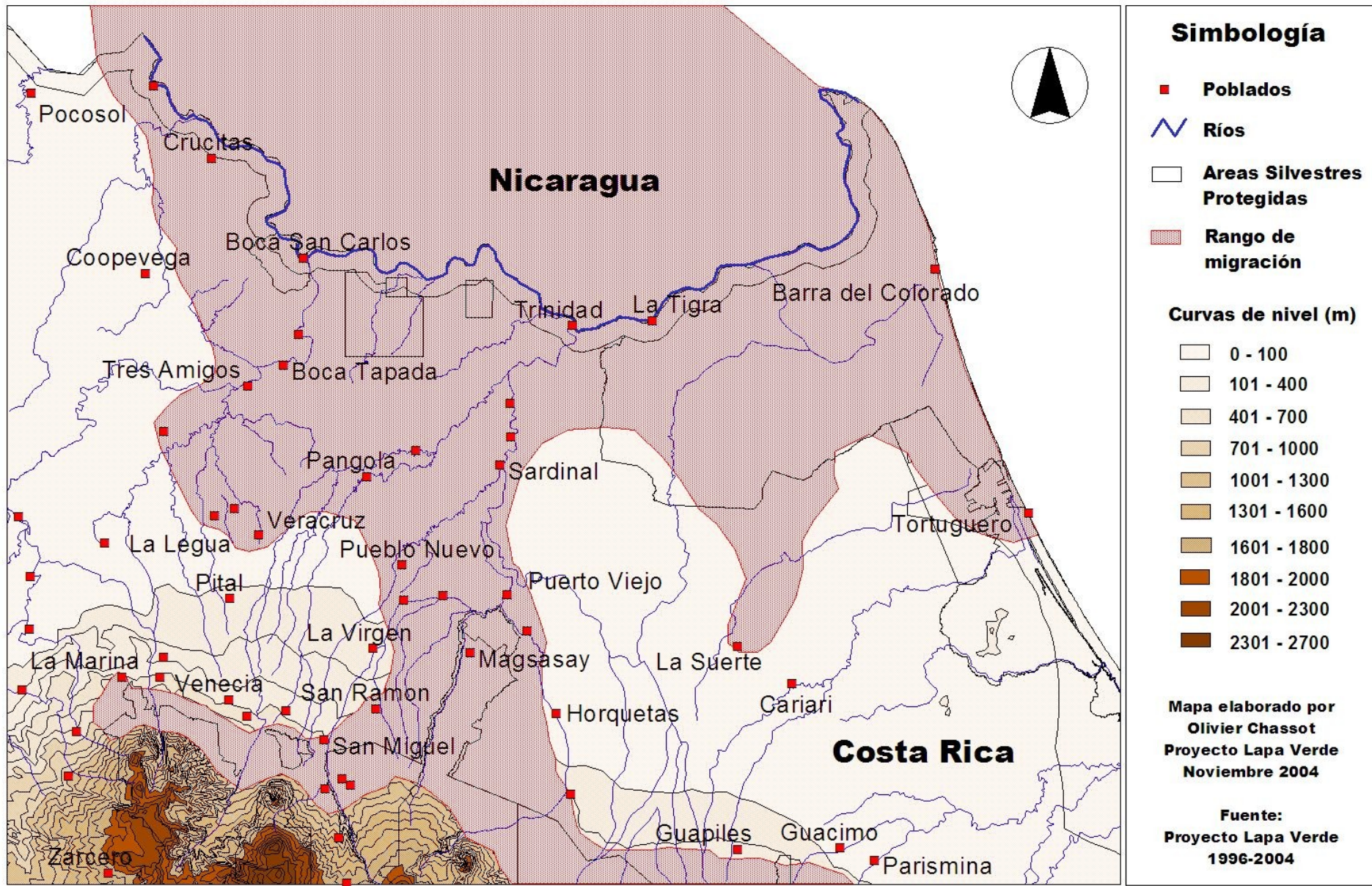
Simbología

-  Ríos
-  Río San Juan
-  Comunidades
-  Nidos de lapa verde

Mapa elaborado por:
Olivier Chassot
Proyecto Lapa Verde
Septiembre 2003

Fuente:
Proyecto Lapa Verde, 2003

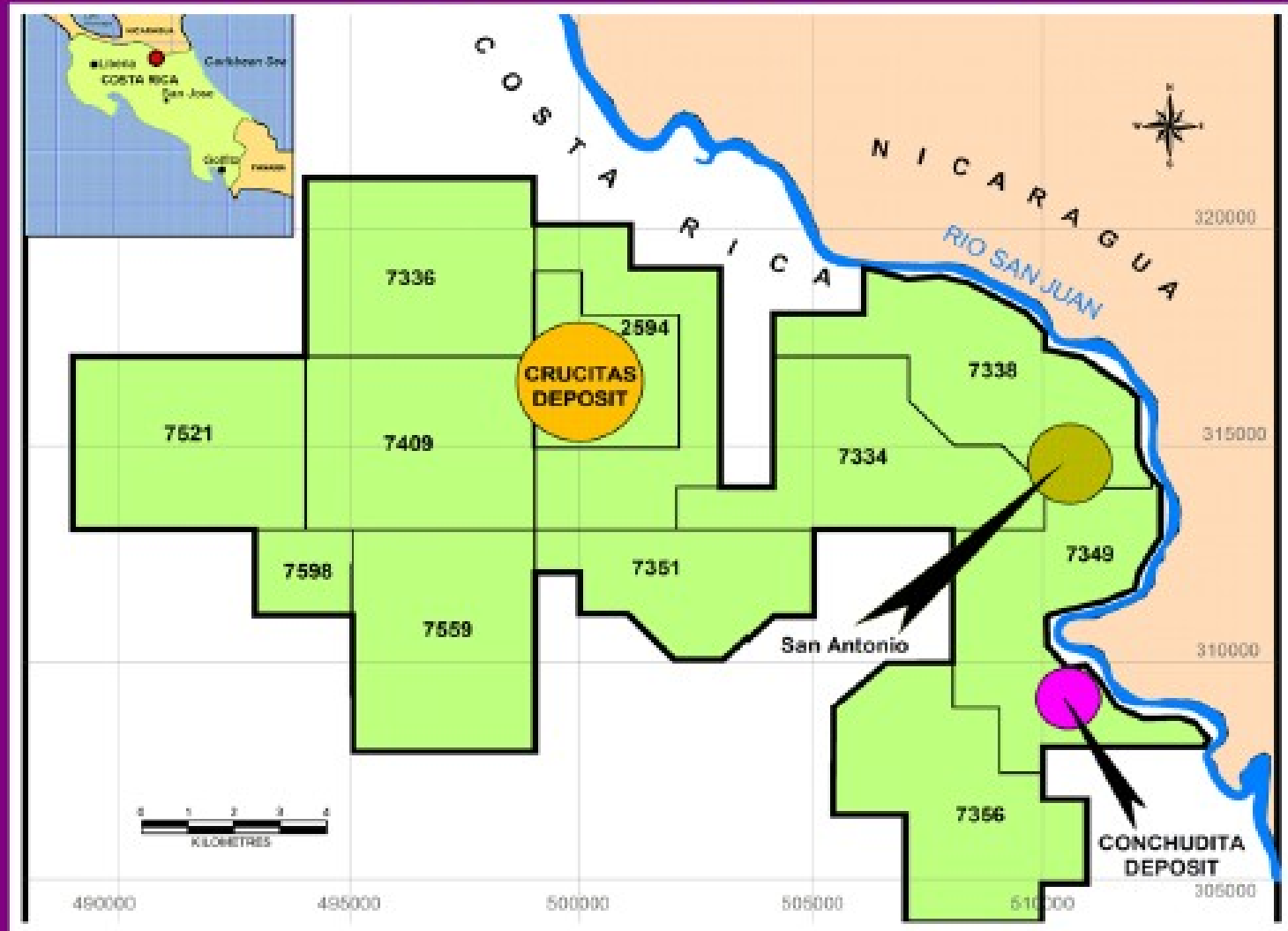
Rango de migración de Ara ambigua en el Norte de Costa Rica



Efectos del proyecto minero Crucitas sobre la vida silvestre

- En su inicio, la eliminación completa de la vegetación y del suelo de 228 hectáreas, incluyendo 192 hectáreas de bosques y quebradas.
- Durante la operación, daños en la calidad del agua y la vida acuática por erosión, contaminación química por aguas cianuradas, drenaje ácido, consumo de agua de acuíferos etc.
- Después de la operación, un área con un mosaico de ambientes hostiles a la vida, incluyendo la laguna Fortuna, la laguna de relaves (142 has.) y áreas terrestres en recuperación.

Crucitas Concessions - 196 km²



The Crucitas deposits are contained within Mining Exploitation Licence No. 2594. (All others are Exploration Concessions 7334, 7336, 7338, 7349, 7351, 7356, 7409, 7521, 7559 and 7598)



Crucitas Exploration Potential

- The Company has applications to triple its already significant land position

Exploitation, 1,200 ha
Exploration, 18,000 ha
New Exploration, 60,000 ha

